

Le meilleur
déchet est celui
que l'on ne
produit pas

QU'EST-CE QUE JE TRIE ?

TOUS LES EMBALLAGES ET LES PAPIERS

En vrac dans la poubelle jaune



Emballages
en plastique



Emballages
en métal



Emballages
en Carton

Attention on ne jette que des emballages
et des papiers dans la poubelle jaune !

TOUS LES EMBALLAGES EN VERRE

Dans le recup'verre



Bocaux



Bouteilles

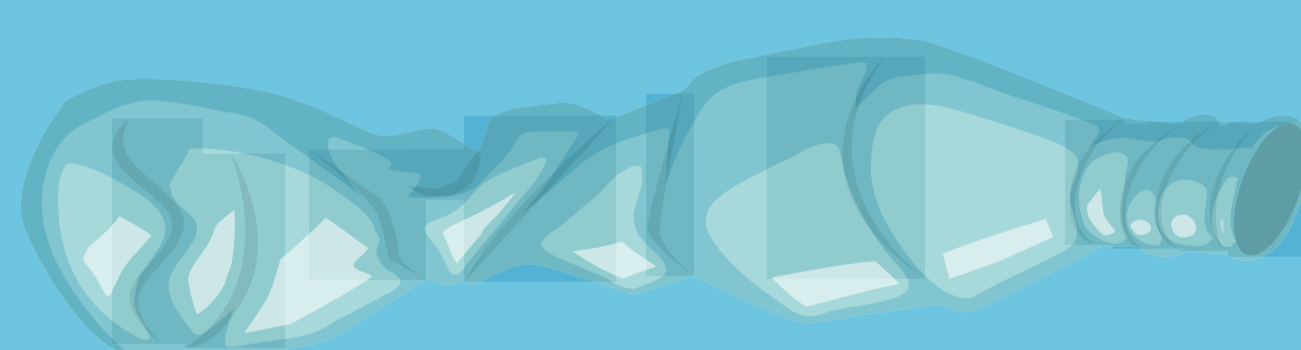


Falcons parfum

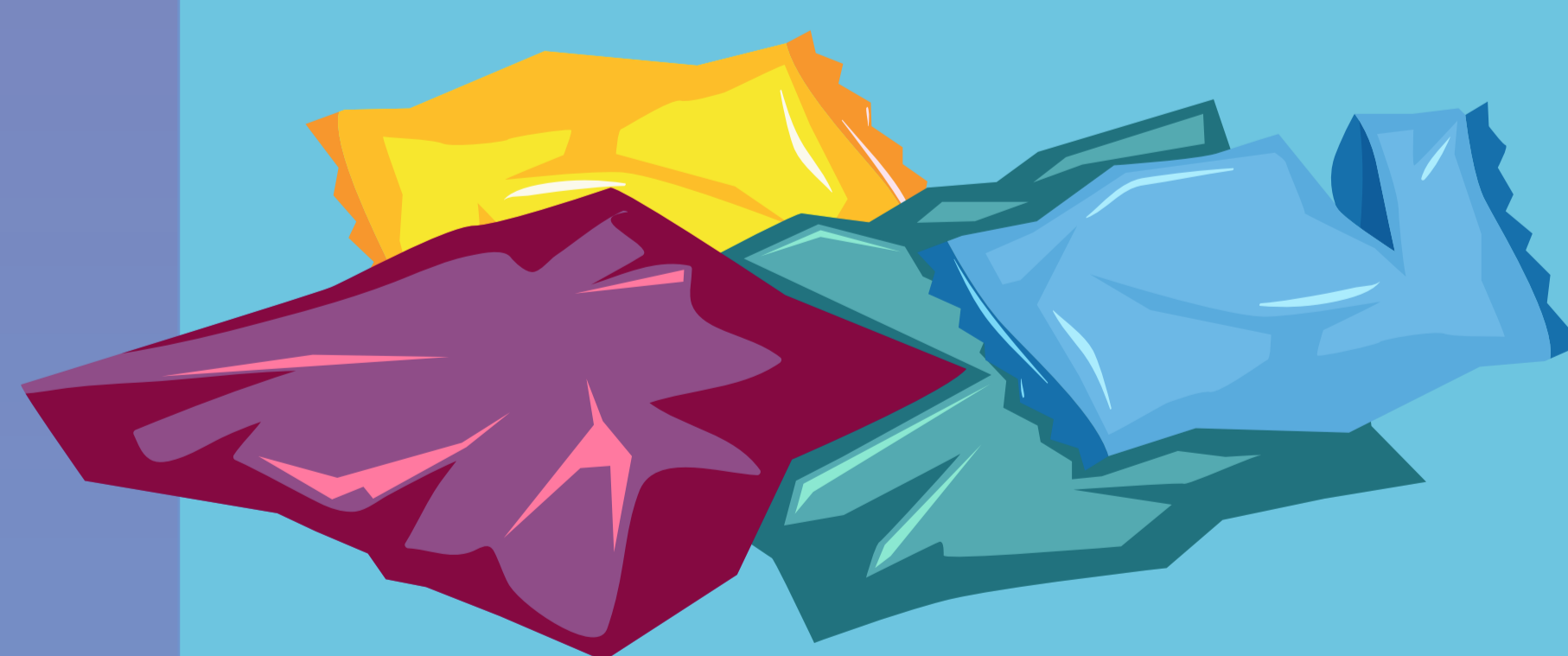
Attention on ne jette que les emballages en verre !

Pour une **meilleure qualité de tri**

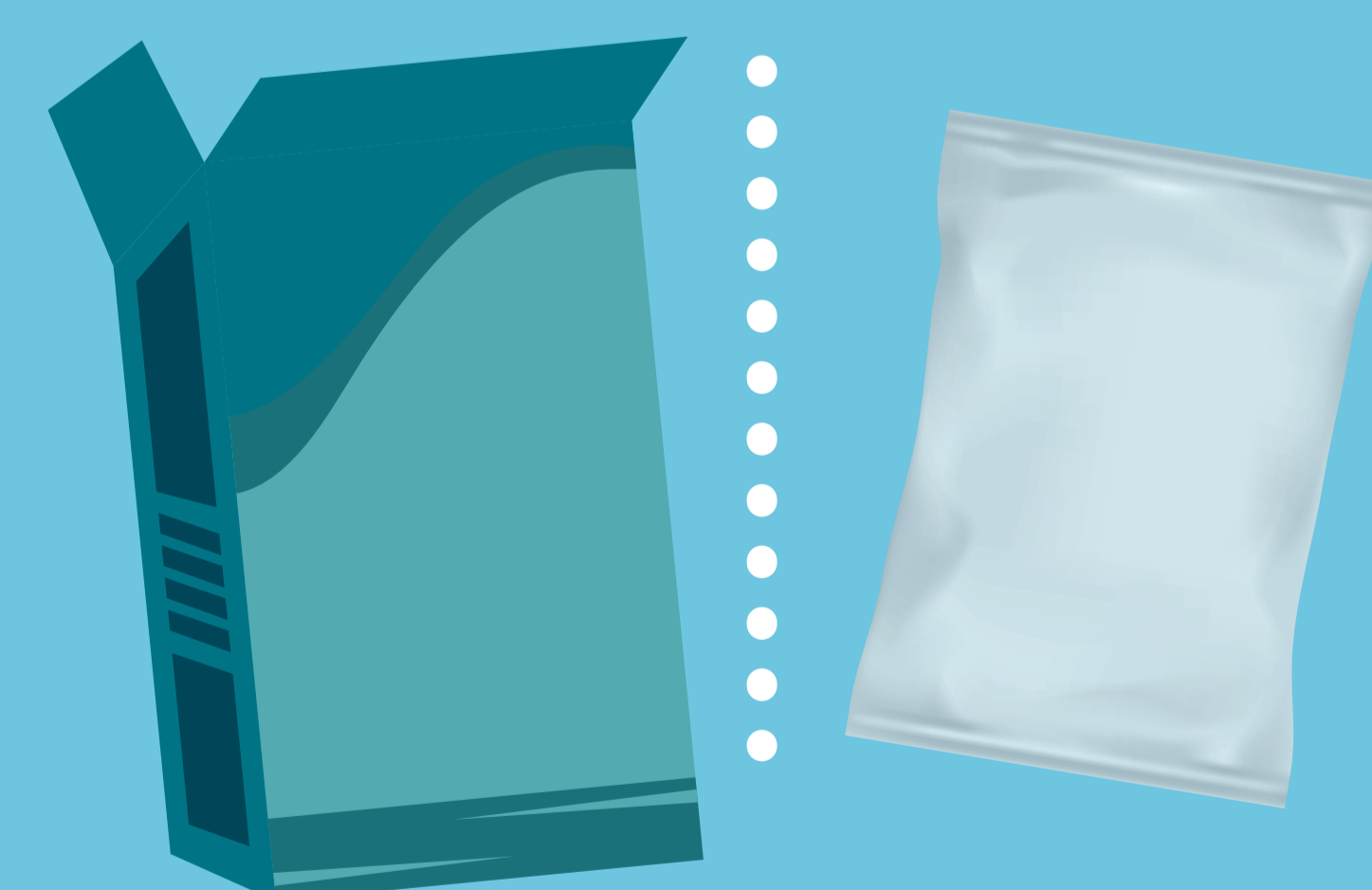
ÉCRASER
LES BOUTEILLES
PLASTIQUES



NE PAS DÉCOUPER
LES EMBALLAGES
OU PAPIERS



VEILLER
À SÉPARER
LES EMBALLAGES



ATTENTION ! Il ne faut pas mettre : piles, huile de vidange, peinture, produits toxiques..., ni des jouets, ni du petit électroménager, tout objet qui n'est pas de l'emballage